



# Auszug Hygienekonzept (2021)



## EHC 80 Camps 2021

Stand: 02.08.2021

**Aufgrund der existierenden Unsicherheiten bei der Planung und der Realisierung des Trainingsbetriebs unter Pandemie-Bedingungen möchten wir euch über einige Punkte zur Durchführung der Camps (Eistrainings), abgeleitet aus unserem Hygienekonzept, informieren!**

### Arena

- Das Gelände der Arena betreten ausnahmslos Spieler und Staff (Betreuer, Mannschaftsleiter und Trainer).
- Auf dem Gelände der Arena und im Gebäude (Kabinentrakt & Arena) besteht eine Mund-Nasen-Schutz-Pflicht (FFP 2) (ausgenommen Spieler & Trainer, während sie auf dem Eis trainieren). Kinder und Jugendliche zwischen dem sechsten und dem 16. Geburtstag müssen nur eine medizinische Gesichtsmaske tragen.



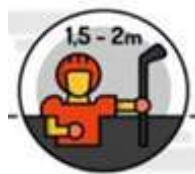
### Treffpunkt:

- Spieler und Staff treffen sich am Trainingstag vor dem Eingang Nord.
- Zeiten (Beginn, Abholung) gemäß Ablaufplan.

### Einlass

- Vor dem Betreten (Eingang Nord) des Geländes legen ausnahmslos alle **Spieler (Freitag und Sonntag)** einen negativen Corona Test vor (auch Geimpfte und Genesene). Der Nachweis erfolgt in schriftlicher oder digitaler Form (App) bzw. beim Selbsttest den Nachweis des negativen Teststreifens (inklusive Beschriftung) (wird beim Treffpunkt geprüft). Für den Staff werden die erforderlichen Schnelltests bereitgestellt.  
Dabei ist zu berücksichtigen, dass der PCR Test nicht älter als 48 Stunden oder der Schnelltest nicht älter als 24 Stunden sein darf. Die Ergebnisse sind beim Mannschaftsleiter vorzulegen.

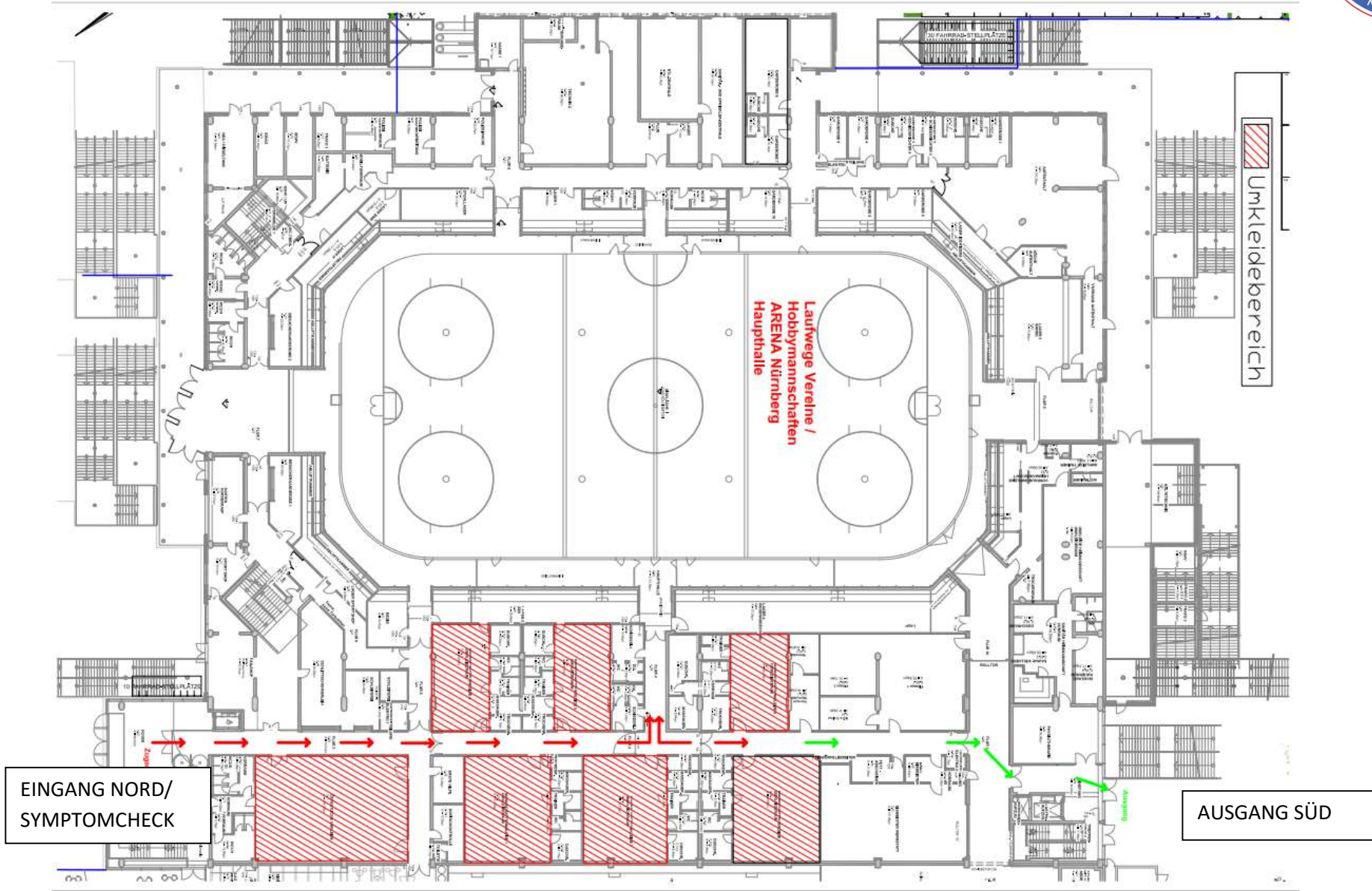
- Der Fragebogen und die Einverständniserklärung sind am Freitag (erster Camptag) von allen Spielern und dem gesamten Staff ausgefüllt dem Betreuer am Eingang auszuhändigen.
- Die Dokumentation der Anwesenheit (Spieler & Staff), des Coronatestergebnisses, sowie der Symptomcheck erfolgt lückenlos und zu 100% korrekt durch die Mannschaftsleiter.
- Die Mannschaften gehen den direkten Weg in die Kabine (siehe Wegeplan).



- Die Spieler gehen mit aufgesetztem Mund-Nasen-Schutz (FFP 2 / medizinische Gesichtsmaske) zum Eis bzw. zur Spielerbank, dort legen sie ihren Mund-Nasen-Schutz in den selbst mitgebrachten Zipperbeutel ab (im besten Fall an die Trinkflasche geklebt).
- Trikots werden ausgegeben und verbleiben für das gesamte Camp in der Arena.
- Das gesamte Trainingsequipment kann während des gesamten Camps in der Arena verbleiben.
- Nach Trainingsende begeben sich alle Spieler auf direktem Weg in ihre Umkleidekabine.
- Das Duschen ist aktuell **nicht** gestattet (sobald sich die Situation ändert, werden wir die Spieler und den Staff umgehend informieren).
- Die Spieler verlassen das Gelände der Arena über den Eingang Süd.
- Auch der Staff betritt das Arenagelände über den Eingang Nord und verlässt das Gelände über den Eingang Süd.

**Vielen Dank für Euer Verständnis und eine schöne und erfolgreiche Zeit!**

# WEGEPLAN



# SYMPTOMCHECK

## Fragebogen SARS-CoV-2 Risiko



### 1. Personenbezogene Daten

Name
Vorname
Geburtsdatum
Adresse (Heimat)
Telefon (mobil)
Mail

### 2. Kontaktisiko- Evaluation

Bitte beantworten Sie die Fragen zur Einschätzung des Kontakttrisikos mit SARS-CoV-2 wahrheitsgemäß und zutreffend	Ja	Nein
Hatten Sie Kontakt zu einem bestätigten SARS-CoV-2 Fall innerhalb der letzten 14 Tagen?		
Hatten Sie innerhalb der letzten 14 Tage einen Verdachtsfall im eigenen Haushalt?		
Bestand gegen Sie in der Vergangenheit die Anordnung einer behördlichen Quarantäne im Zusammenhang mit SARS-CoV-2? <b>Wenn ja, bitte Datum des Ablaufs der Anordnung angeben:</b>		
Haben Sie innerhalb der letzten 14 Tage eines der Risikogebiete gemäß der aktuellen Liste des Robert-Koch-Instituts besucht? (Liste einzusehen auf der Homepage des RKI) <b>Wenn ja, bitte ausführen wann und wo:</b>  Wurden Sie nach Reiserückkehr gemäß den Verordnungen zur Testpflicht von Einreisenden aus Risikogebieten auf eine Infektion mit dem Coronavirus SARS-CoV-2 getestet? <b>Wenn ja, wann und mit welchem Ergebnis? Bitte legen Sie das entsprechende Attest vor</b>		

### 3. Symptomevaluation

Bitte beantworten Sie die Fragen zur aktuellen klinischen Symptomatik! (bitte berücksichtigen Sie den Zeitraum der letzten 14 Tage)	Ja	Nein
Fieber		
Allgemeines Krankheitsgefühl, Kopf- und Gliederschmerzen		
Husten		
Dyspnoe (Atemnot)		
Geschmacks- und/oder Riechstörungen		
Halsschmerzen		
Schnupfen		
Durchfall		
Erbrechen		
Übelkeit		

Sollte sich an einem der oben angegebenen Punkte etwas ändern, werde ich den Verein (martina.bauer@ehc80.com) diesbezüglich natürlich sofort informieren.

Ich versichere die Richtigkeit aller Angaben.

(Anm.: Auf die Bußgeldvorschrift des § 73 Abs. 1a Nr. 6 IfSG sowie auf die Strafvorschrift des § 74 IfSG wird hingewiesen).

\_\_\_\_\_  
Ort, Datum

\_\_\_\_\_  
Unterschrift Erziehungsberechtigter

# Einverständniserklärung Minderjährige bzw. Nachwuchsspieler (Stand: 27.07.2021)

Covid 19- Pandemie



Einverständniserklärung zur Teilnahme für Nachwuchsspieler\*innen gemäß Hygienekonzept und aktuellen Vorgaben der Landes- und Bundesregierung

## Einverständniserklärung für:

Name: \_\_\_\_\_

Vorname: \_\_\_\_\_

Geburtsdatum: \_\_\_\_\_

Altersgruppe: \_\_\_\_\_

Aufgrund der aktuellen Vorgaben der Landes- und Bundesregierung sind geregelte Trainings unter strikten Auflagen gemäß unseres Hygienekonzeptes möglich. Die Vorgaben werden periodisch analog zur Pandemie-Exit-Strategie der Regierung angepasst.

Ich erkläre mich einverstanden, dass mein oben genannter Sohn/ meine oben genannte Tochter unter gegenseitiger strikter Einhaltung der im Hygienekonzept geforderten Maßnahmen am Training teilnehmen darf.

Mir ist bekannt, dass auch bei der Durchführung des Trainings in der Gruppe ein Restrisiko für eine Infektion mit dem Coronavirus SARS-CoV-2 besteht. Ich befreie den EHC80 Nürnberg e.V. im Hinblick darauf von jeglichen Haftungen hinsichtlich eines Infektionsrisiko oder einer Infektion mit dem Coronavirus SARS-CoV-2.

Ich erkläre, dass oben genannter Sohn/ meine oben genannte Tochter bei Krankheitssymptomen und nach Kontakt mit infizierten Personen – insofern ich davon Kenntnis erlange – nicht am Training teilnehmen wird. Sollte innerhalb von zwei Wochen nach der Teilnahme am Training eine Infektion oder der Kontakt zu einer infizierten Person festgestellt werden, werde ich den Verein darüber informieren.

Ich wurde darüber informiert, dass meine personenbezogenen Daten sowie Informationen über Krankheitssymptome oder dem Kontakt zu infizierten Personen zusätzlich zu der bisherigen Verarbeitung ausschließlich unter strengster Beachtung des Datenschutzes verwendet werden, um den Anforderungen des Infektionsschutzgesetzes sowie etwaiger einschlägiger aktueller Vorschriften Genüge zu tun. Eine Weiterverarbeitung der erhobenen Daten findet nur statt, wenn festgestellt werden sollte, dass eine der Kontaktpersonen positiv auf SARS-COV-2 getestet wurde. In diesem Fall werden die personenbezogenen Daten genutzt, um mögliche Kontaktpersonen zu identifizieren.

Diese Erklärung gilt auch bei weiterer Lockerung der Schutzmaßnahmen durch die Regierung bis zu meinem schriftlichen Widerruf.

\_\_\_\_\_  
Datum

\_\_\_\_\_  
Unterschrift Erziehungsberechtigter

Diese Erklärung ist im Original dem zuständigen Betreuungspersonal vor der Teilnahme am 1. Training auszuhändigen.